



AGGG

Applied Geology and Geophysics

# PORTAFOLIO DE SERVICIOS

---

## GEOFÍSICA APLICADA

Líderes en la solución de problemas geológicos, ingenieriles, ambientales, de prospección hídrica, arqueológica y de recursos minerales utilizando técnicas no invasivas.



# LÍNEAS DE NEGOCIO

- Ingeniería civil
- Hidrogeología
- Recursos metálicos y no metálicos
- Prospección arqueológica
- Prospección geológica
- Evaluación de amenazas geofísicas
- Caracterización ambiental
- Monitoreo geofísico

AGG ofrece servicios geológicos y geofísicos a los sectores de ingeniería, minería, energético, los recursos hídricos, el medio ambiente, la construcción y la gestión de los recursos culturales.

Somos especialistas en la producción de datos geológicos y geofísicos relacionados con las condiciones del terreno sobre y bajo la superficie del suelo, que constituyen un valioso aporte para el diseño y desarrollo de proyectos, la identificación de amenazas geológicas y la exploración de recursos naturales, como el agua, los minerales y la energía geotérmica.

## ¿CÓMO LO HACEMOS?

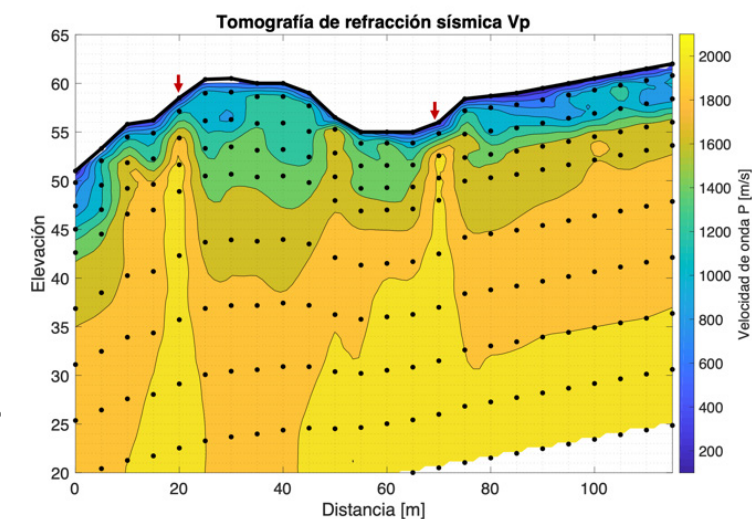
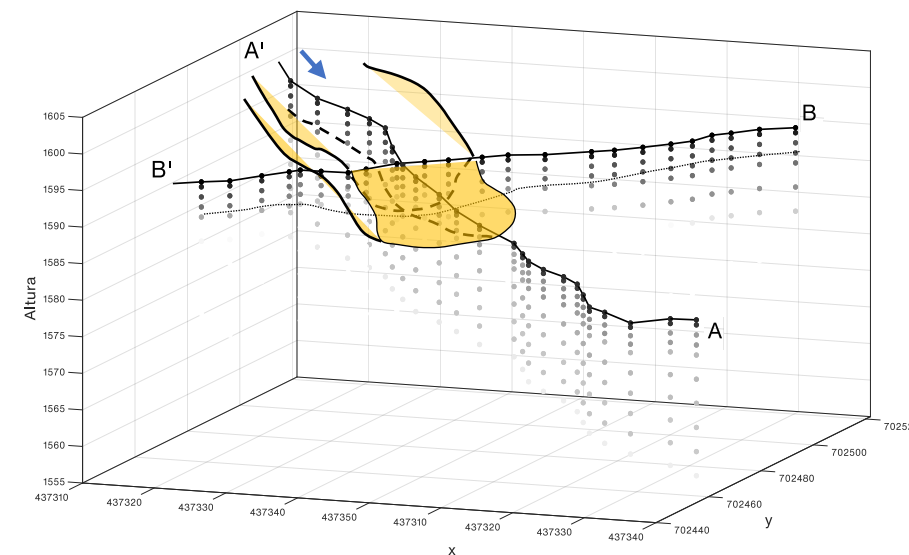
Con un criterio técnico de experiencia, dejamos que los datos cuenten la historia. Adquirimos datos geológicos y geofísicos para tener información de las zonas expuestas en superficie y de áreas en profundidad que aún no se han explorado directamente. Interpretamos y combinamos los datos para explicar los modelos. Entregamos nuestros resultados de la manera más adecuada para que nuestros clientes pueda incorporarlos en sus proyectos.

# INGENIERÍA CIVIL

- Exploración geotécnica
  - Sondeos para patología estructural
  - Vulnerabilidad sísmica
  - Estudios de sitio.

## MÉTODOS

- Refracción sísmica
- Reflexión somera
- MASW, ReMi. SPAC, HSRV
- Downhole, Crosshole
- Inversiones de Tomografía sísmica

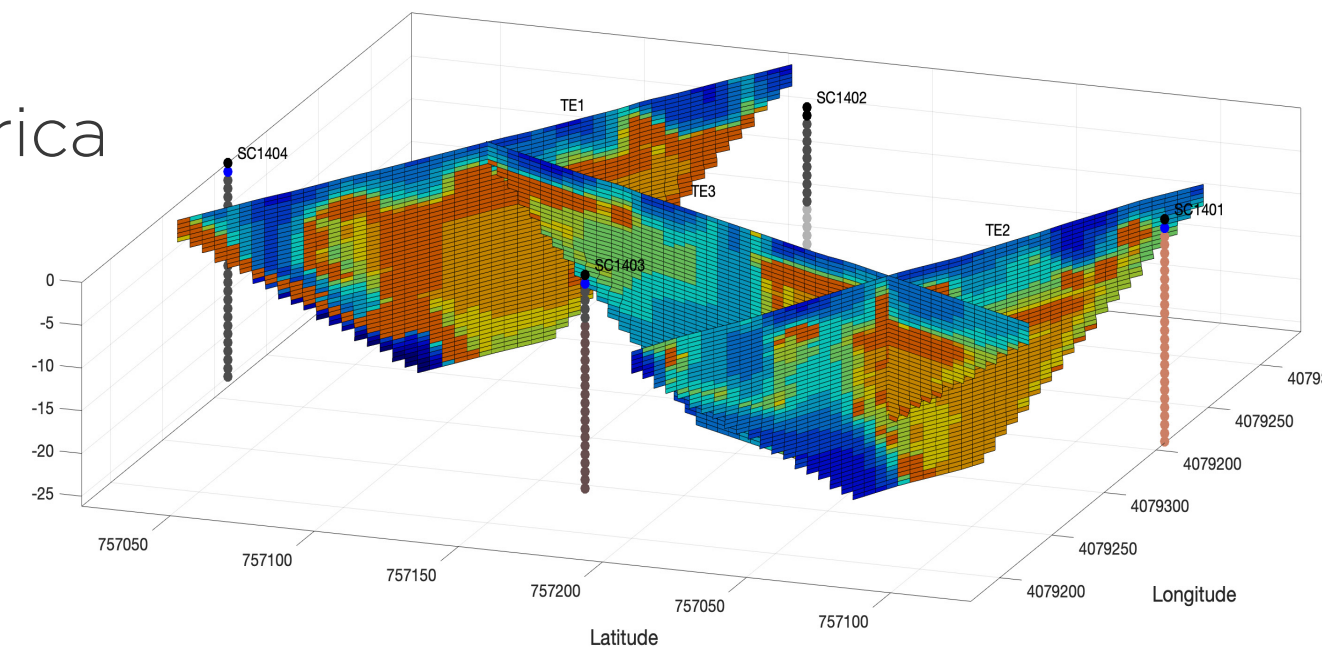


# HIDROGEOLOGÍA

- Prospección de recursos hídricos
- Modelamiento 3D de acuíferos
- Demilitación de zonas saturadas
- HydroTisar [métodos sísmicos] para caracterización de recursos hídricos
- Monitoreo de zonas saturadas
- Técnicas geofísicas para modelaje de permeabilidad y transmisividad

## MÉTODOS

- Tomografía eléctrica
- SEV
- Calicatas eléctricas
- Resistividad acimutal

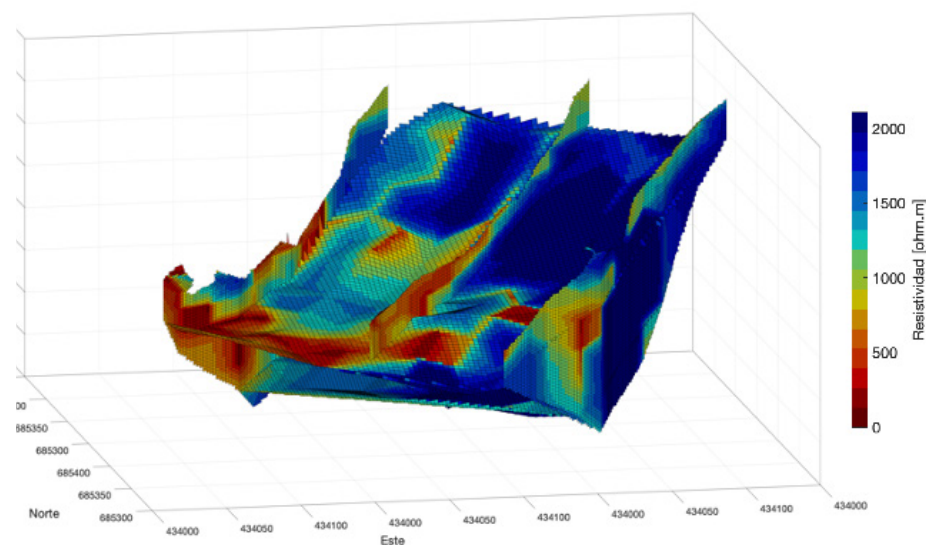


# RECURSOS METÁLICOS Y NO METÁLICOS

- Prospección de minerales metálicos y no metálicos
- Modelamiento de depósitos minerales someros y profundos.

## MÉTODOS

- Polarización Inducida 2D y 3D
- Resistividad 2D y 3D
- Magnetometría
- Gravimetría
- Magnetotelúrica

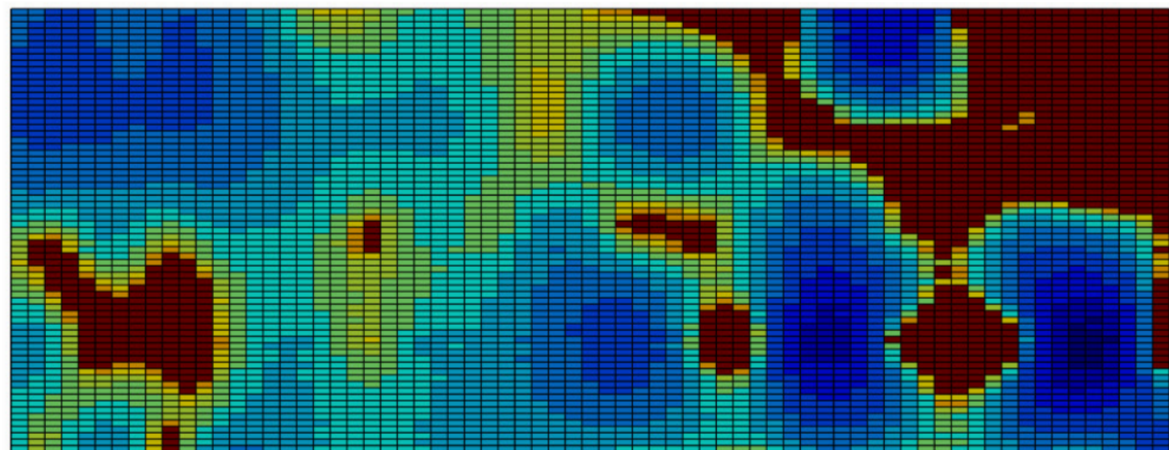


# PROSPECCIÓN ARQUEOLÓGICA

- Optimización de campañas de exploración mediante sondeos no invasivos.

## MÉTODOS

- Electromagnéticos
- Resistividad acoplada
- Magnetometría



# PROSPECCIÓN GEOLÓGICA

- Caracterización estratigráfica
- Delimitación de pliegues y fallas

## MÉTODOS

- Geoeléctricos
- Sísmicos
- Electromagnéticos
- Magnéticos
- Gravimétricos
- Magnetotelúricos





# EVALUACIÓN DE AMENAZAS GEOFÍSICAS

## ANÁLISIS DE

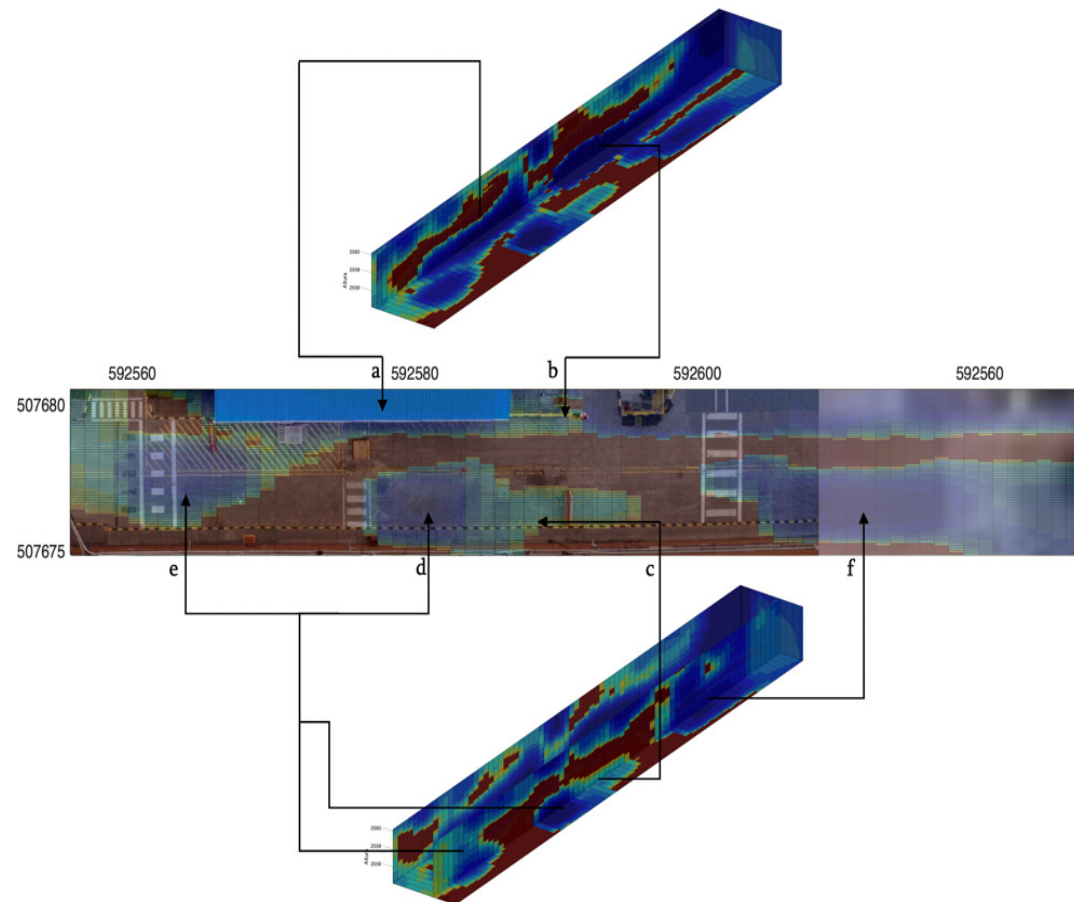
- Amenaza y susceptibilidad sísmica
- Amenaza y susceptibilidad de tsunamis
- Amenaza por inundación
- Caracterización de taludes
- Monitoreo geofísico de taludes

# CARACTERIZACIÓN AMBIENTAL

- Mapeo de contaminantes
- Flujo de contaminantes

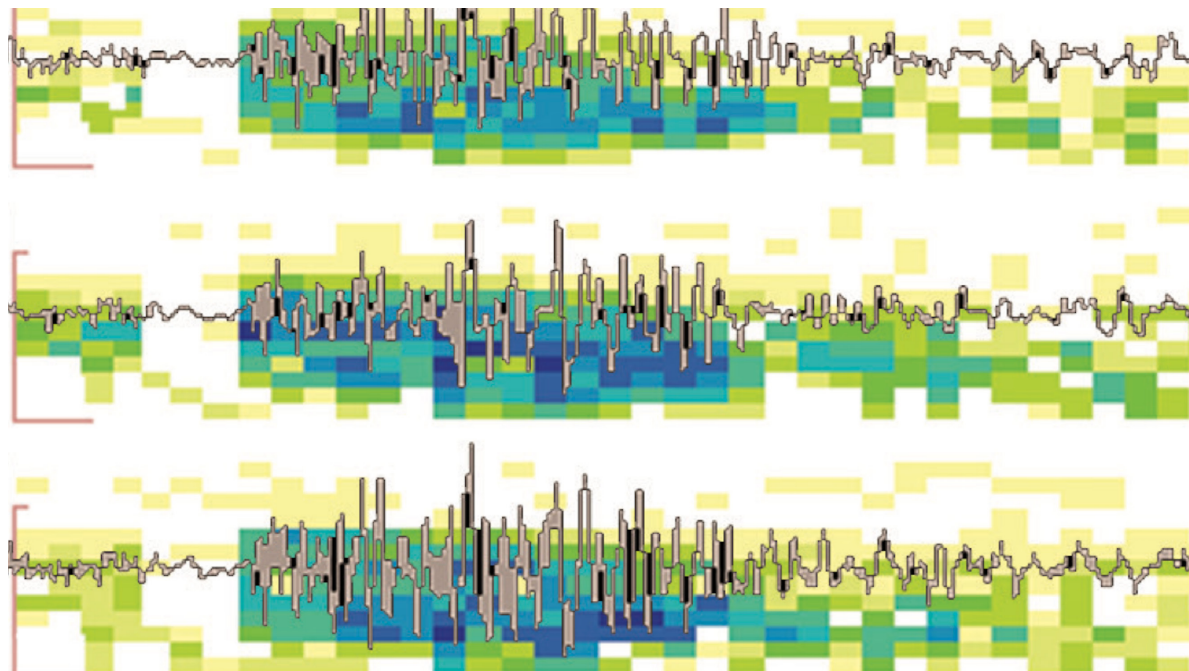
## MÉTODOS

- Resistividad acoplada
- Resistividad acimutal
- Resistividad galvanica
- Electromagnéticos



# MONITOREO GEOFÍSICO

- Monitoreo de represas, puentes y edificios.
- Monitoreo de voladuras en mina
- Monitoreo de movimientos en masa
- Registro de vibraciones
- Sondeos de microsismicidad aplicada





Applied Geology and Geophysics

Cll. 10 N42-45 Ed. Plaza Poblado Int 435.  
[www.aggconsultores.com](http://www.aggconsultores.com)  
Medellín, Colombia

---

[info@aggconsultores.com](mailto:info@aggconsultores.com) / Tel. (+57)3002698967